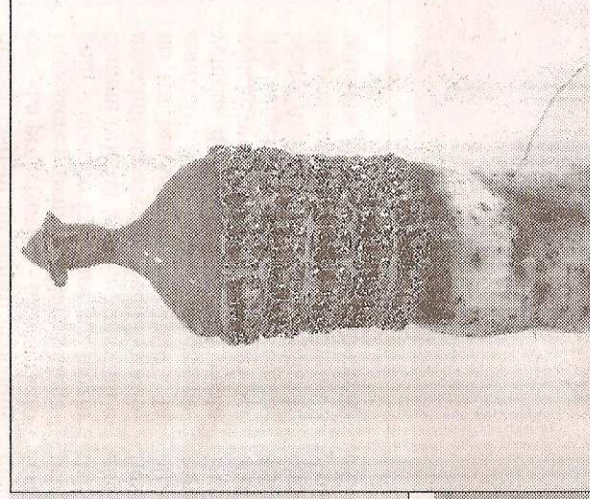


IL GAZZETTINO

Sabato 24 marzo 2012

LE CERAMICHE DI PAOLO STACCIOLI AD ABANO

Si inaugura oggi alle 18.30, alla Galleria Artissima di Silvia Prelz in via Volta 26 ad Abano, la mostra "Confini ancestrali" di Paolo Staccioli. Sarà presente l'artista. Guerrieri, viaggiatori, cavalli, navi e carri. I personaggi fantastici sono rappresentati da venti realizzazioni in ceramica, dagli anni Ottanta ad oggi. Paolo Staccioli, 1943, toscano, di Scandicci, amava dipingere fin dalla giovinezza. Ma negli anni '80 ha conosciuto la ceramica e se ne è innamorato abbandonando gradualmente la pittura e dedicandosi ad approfondire nuove tecniche scultoree e di lustro. Così al principio degli anni '90 si sposta a Faenza nella bottega di un ceramista locale, Umberto Santandrea, per sperimentare nuovi linguaggi espressivi, la mostra resterà aperta fino al 22 aprile.



il cartellone